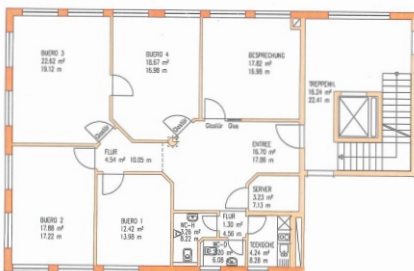


## Ihr Standort: Schulstraße 43 a



2 Obergeschoss

### Objekttyp:

Büro-/Praxisfläche

### Typ:

Mietobjekt

### Verfügbarkeit:

ab dem 15.01.2019

### Makrolage:

Hattersheim am Main liegt zentral in der Metropolregion FrankfurtRheinMain zwischen den Städten Frankfurt und Wiesbaden. Hattersheim am Main hat über 28.000 Einwohner und den stärksten Bevölkerungszuwachs aller Kommunen im prosperierenden Main-Taunus-Kreis.

### Mikrolage:

Gewerbegebiet Hattersheim Südwest.

In unmittelbarer Nachbarschaft befinden sich eine Vielzahl weiterer Unternehmen sowie Geschäfte.

### Objektbeschreibung:

In einem modernen Wohn- /Bürohaus befindet sich dieses helle, lichtdurchflutete Büro im zweiten Stock. Es ist in 5 Räume aufgeteilt, ist teilweise mit Glastüren ausgestattet. Vom Treppenhaus gelangt man in den repräsentativen Eingangsbereich. In der modernen Teeküche befindet sich eine Geschirrspülmaschine

### Ausstattung:

- moderne, funktionelle Teeküche mit Spülmaschine
- zwei getrennte Toiletten
- Bürodeckenbeleuchtung
- zwei Außenstellplätze à 30,00 EUR
- ein Stellplatz in der Tiefgarage für 60,00 EUR
- Aufzug

### Entfernungen:

Fußweg zu öffentlichen Verkehrsmitteln	ca. 2 Min.
Fahrtzeit zum S-Bahnhof	ca. 5 Min.
Fahrtzeit zum Autobahn-Anschluss A66	ca. 5 Min.
Fahrtzeit zum Flughafen Frankfurt	ca. 10 Min.